

## Kasetne klimatske naprave **SLZ-KA**



notranje enote povezljive z enojnimi in multi sistemi



PAR-31MAA



SUZ-KA25/35VA4



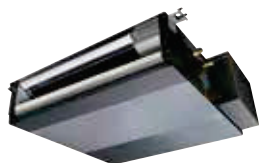
SUZ-KA50VA4

- 4-potna kasetna enota 60x60 cm
- gretje in hlajenje do -10°C zunanje temperature.
- modeli z zunanjo enoto VAHR1 ogrevajo do -20°C zunanje temperature
- IR daljinski upravljalnik
- visok učinek z najnovejšo DC inverter tehnologijo
- opsijska povezava s konektorjem PAC-SH29TC-E.

### TEHNIČNE SPECIFIKACIJE

| Notranja enota                                    |                                 | SLZ-KA25VAL3                       | SLZ-KA35VAL3  | SLZ-KA50VAL3    |             |             |
|---|---------------------------------|------------------------------------|---------------|-----------------|-------------|-------------|
| Zunanja enota                                     |                                 | SUZ-KA25VA4                        | SUZ-KA35VA4   | SUZ-KA50VA4     |             |             |
| Moč nominalna (min-max)                           | kW                              | 2,6 (1,5-3,2)                      | 3,5 (1,4-3,9) | 4,6 (2,3-5,2)   |             |             |
| Hlajenje  | SEER                            | 5,5                                | 5,8           | 5,7             |             |             |
|   | Razred energetske učinkovitosti | A                                  | A+            | A+              |             |             |
|   | Odvzem moči (nazivna)           | kW                                 | 0,650         | 0,972           | 1,393       |             |
| Moč nominalna (min-max)                           | kW                              | 3,2 (1,3-4,5)                      | 4,0 (1,7-5,0) | 5,0 (1,7-6,5)   |             |             |
| Gretje  | SCOP                            | 4,3                                | 4,2           | 4,1             |             |             |
|   | Razred energetske učinkovitosti | A+                                 | A+            | A+              |             |             |
|   | Prijavljena zmogljivost         | pri temperaturi referenčne zasnove | kW            | 2,0 (-10°C)     | 2,3 (-10°C) | 3,2 (-10°C) |
|   |                                 | pri mejni delovni temperaturi      | kW            | 2,0 (-10°C)     | 2,3 (-10°C) | 3,2 (-10°C) |
|   | Odvzem moči (nazivna)           | kW                                 | 0,820         | 1,087           | 1,540       |             |
| Mere notranje enote (maska)                       | mm                              | 235 x 570 x 570 (20 x 650 x 650)   |               |                 |             |             |
| Raven hrupa notranje enote (SPL)                  | dB(A)                           | 29-33-38                           | 29-33-38      | 30-34-39        |             |             |
| Raven hrupa notranje enote (PWL) hlajenje         | dB(A)                           | 57                                 | 57            | 58              |             |             |
| Mere zunanje enote                                | mm                              | 550 x 800 x 285                    |               | 880 x 840 x 330 |             |             |
| Raven hrupa zunanje enote (SPL) hlajenje / gretje | dB(A)                           | 47 / 48                            | 49 / 50       | 52 / 52         |             |             |
| Raven hrupa zunanje enote (PWL) hlajenje          | dB(A)                           | 58                                 | 62            | 65              |             |             |
| Območje delovanja (zunanja temperatura)           | Hlajenje                        | °C                                 | -10 ~ +46     | -10 ~ +46       | -15 ~ +46   |             |
|   | Gretje                          | °C                                 | -10 ~ +24     | -10 ~ +24       | -10 ~ +24   |             |

## Kanalske klimatske naprave **SEZ-KD**



notranje enote povezljive z enojnimi in multi sistemi



PAR-31MAA



IR upravljalnik (po naročilu)



SUZ-KA25/35VA4



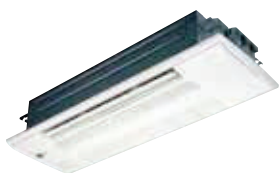
SUZ-KA50/60/71VA4

- izjemno nizka kanalska enota - višina enote le 200 mm, širina 990 mm
- gretje in hlajenje do -10°C zunanje temperature, modeli z zunanjo enoto VAHR1 ogrevajo do -20°C zunanje temperature
- stenski daljinski upravljalnik PAR-31MAA, IR daljinski upravljalnik po naročilu
- visok učinek delovanja z uporabo DC inverter tehnologije
- možnost povezave z rekuperatorjem toplote LOSSNAY in upravljanje obeh naprav preko enega stenskega daljnjca

### TEHNIČNE SPECIFIKACIJE

| Notranja enota                                    |                                 | SEZ-KD25VAQ/VAL                    | SEZ-KD35VAQ/VAL | SEZ-KD50VAQ/VAL | SEZ-KD60VAQ/VAL  | SEZ-KD71VAQ/VAL |             |             |
|---|---------------------------------|------------------------------------|-----------------|-----------------|------------------|-----------------|-------------|-------------|
| Zunanja enota                                     |                                 | SUZ-KA25VA4                        | SUZ-KA35VA4     | SUZ-KA50VA4     | SUZ-KA60VA4      | SUZ-KA71VA4     |             |             |
| Moč nominalna (min-max)                           | kW                              | 2,5 (1,5-3,2)                      | 3,5 (1,4-3,9)   | 5,1 (2,3-5,6)   | 5,6 (2,3-6,3)    | 7,1 (2,8-8,3)   |             |             |
| Hlajenje  | SEER                            | 5,2                                | 5,6             | 5,7             | 5,2              | 5,2             |             |             |
|   | Razred energetske učinkovitosti | A                                  | A+              | A+              | A                | A               |             |             |
|   | Odvzem moči (nazivna)           | kW                                 | 0,730           | 1,010           | 1,580            | 1,740           | 2,210       |             |
| Moč nominalna (min-max)                           | kW                              | 2,9 (1,3-4,5)                      | 4,2 (1,7-5,0)   | 6,4 (1,7-7,2)   | 7,4 (2,5-8,0)    | 8,1 (2,6-10,4)  |             |             |
| Gretje  | SCOP                            | 3,8                                | 4,0             | 3,9             | 4,1              | 3,8             |             |             |
|   | Razred energetske učinkovitosti | A                                  | A+              | A               | A+               | A               |             |             |
|   | Prijavljena zmogljivost         | pri temperaturi referenčne zasnove | kW              | 1,9 (-10 °)     | 2,5 (-10 °)      | 4,1 (-10 °)     | 4,8 (-10 °) | 5,3 (-10 °) |
|   |                                 | pri mejni delovni temperaturi      | kW              | 1,9 (-10 °)     | 2,5 (-10 °)      | 4,1 (-10 °)     | 4,8 (-10 °) | 5,3 (-10 °) |
|   | Odvzem moči (nazivna)           | kW                                 | 0,803           | 1,130           | 1,800            | 2,200           | 2,268       |             |
| Mere notranje enote                               | mm                              | 200 x 790 x 700                    | 200 x 990 x 700 |                 | 200 x 1190 x 700 |                 |             |             |
| Raven hrupa notranje enote (SPL)                  | dB(A)                           | 22-25-29                           | 23-28-33        | 29-33-36        | 29-33-37         | 29-34-39        |             |             |
| Raven hrupa notranje enote (PWL) hlajenje         | dB(A)                           | 50                                 | 53              | 57              | 58               | 60              |             |             |
| Mere zunanje enote                                | mm                              | 550-800-285                        |                 | 880-840-330     |                  |                 |             |             |
| Raven hrupa zunanje enote (SPL) hlajenje / gretje | dB(A)                           | 47 / 48                            | 49 / 50         | 52 / 52         | 55 / 55          | 55 / 55         |             |             |
| Raven hrupa zunanje enote (PWL) hlajenje          | dB(A)                           | 58                                 | 62              | 65              | 65               | 69              |             |             |
| Območje delovanja (zunanja temperatura)           | Hlajenje                        | °C                                 | -10 ~ +46       | -10 ~ +46       | -15 ~ +46        | -15 ~ +46       |             |             |
|   | Gretje                          | °C                                 | -10 ~ +24       | -10 ~ +24       | -10 ~ +24        | -10 ~ +24       |             |             |

## Kasetne klimatske naprave **MLZ-KA**



- elegantna 1-potna kasetna enota z vgradno višino samo 175 mm
- enostavno vzdrževanje, revizijska odprtina ni potrebna
- gretje do -15°C in hlajenje do -10°C zunanje temperature.
- avtomatska nastavitvev lamel izpiha v smeri levo/desno in gor/dol
- IR daljinski upravljalnik
- povezljivo samo z multi sistemom.

### TEHNIČNE SPECIFIKACIJE

| Notranja enota                          |          | MLZ-KA25VA                                   | MLZ-KA35VA    | MLZ-KA50VA    |           |
|---|----------|--|---------------|---------------|-----------|
| Zunanja enota                           |          | v kombinacijami z MULTISPLIT zunanji enotami |               |               |           |
| Moč nominalna hlajenje (min-max)        | kW       | 2,5 (0,9-3,4)                                | 3,5 (0,9-3,9) | 4,8 (0,9-5,4) |           |
| Moč nominalna gretje (min-max)          | kW       | 3,4 (0,9-5,1)                                | 4,0 (0,9-6,2) | 6,0 (0,9-7,9) |           |
| Mere notranje enote (maska)             | mm       | 1102 x 360 x 175 (1200 x 414 x 34)           |               |               |           |
| Raven hrupa notranje enote (SPL)        | dB(A)    | 28-36  | 31-38         | 34-43         |           |
| Raven hrupa notranje enote (PWL)        | dB(A)    | 52   | 54            | 60            |           |
| Območje delovanja (zunanja temperatura) | Hlajenje | °C   | -10 ~ +46     | -10 ~ +46     | -10 ~ +46 |
|   | Gretje   | °C   | -15 ~ +24     | -15 ~ +24     | -15 ~ +24 |